



FICHA
TÉCNICA | APLIQUE
LED

APLIQUE LED

SERIE. AP

El aplique de pared ofrecido es una solución versátil para iluminar y decorar una variedad de espacios exteriores. Con un gran efecto de iluminación, la luminaria proyecta una luz suave y brillante en los lados, creando un ambiente agradable y acogedor en cualquier lugar donde se instale, ya sea en patios, jardines, restaurantes y otros lugares donde se desee crear un ambiente acogedor. Fácil de instalar, se puede montar en posición vertical u horizontal para adaptarse a la decoración de cualquier espacio.

CARACTERÍSTICAS

- ▶ Aplique de pared para uso exterior decorativo
- ▶ Luz de montaje en pared
- ▶ Chasis en aluminio
- ▶ Bajo consumo de energía y baja emisión de calor

INSTRUCCIONES DE SEGURIDAD

- ▶ Desconecte la energía eléctrica antes de hacer un reemplazo
- ▶ Asegúrese de conectar la luminaria en el voltaje indicado
- ▶ No dimerizable (No utilizar con atenuadores dimmer)
- ▶ La instalación de este producto debe ser realizada por personal calificado

REFERENCIA: APLH1

APLIQUE LED

GARANTÍA
2 AÑOS

ecolite®



INFORMACIÓN ELÉCTRICA

POTENCIA DE ENTRADA	20W
TENSIÓN DE OPERACIÓN	AC100-240V 50/60 Hz
TIPO DE LED	SMD
FACTOR DE POTENCIA	>0.6
CLASE	1
TIPO DE DRIVER	Independiente
DIMERIZABLE	No

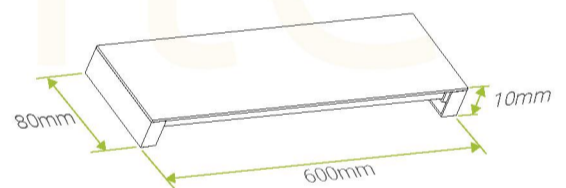
INFORMACIÓN FÍSICA

COLOR DE CHASIS	● Negro
GRADO DE PROTECCIÓN	IP65
DIMENSIONES	600mm(L)x80(A)x10(H)mm
TIPO DE MONTAJE	Sobreponer
CHASIS	Aluminio
ÓPTICA	Policarbonato
TEMPERATURA DE TRABAJO	-20°C + 40°C

INFORMACIÓN ÓPTICA

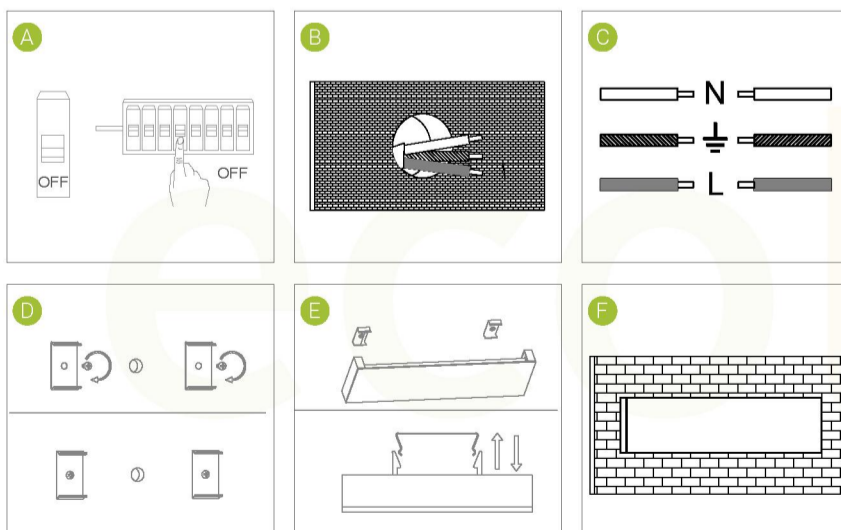
TEMPERATURA DE COLOR	● 3.000K
IRC	80Ra
EFICIENCIA LUMINOSA	75Lm/W
FLUJO LUMINOSO	1.500Lm
TIPO DE DISTRIBUCIÓN	Directa Simétrica
ÁNGULO DE APERTURA	25°
VIDA ÚTIL	25.000h

ESQUEMA



FORMA DE INSTALACIÓN

APLIQUE LED



- ▶ Desconecte la energía eléctrica antes de hacer su instalación
- ▶ Asegúrese de conectar el aplique LED al voltaje indicado
- ▶ Conecte la luminaria a los cables de alimentación, teniendo en cuenta conectar el polo a tierra según la Figura 3.
- ▶ Fije el soporte de montaje con tornillos a los chazos plásticos, en la posición adecuada
- ▶ Fije el cuerpo de la luminaria en la pared, de acuerdo como se indica en la Figura
- ▶ Conecte a la energía eléctrica